

## Schluss mit Entweder-Oder!

„Schnelle Montage  
nur mit Heizkörpern.“

„Behagliche Strahlungswärme  
nur mit Flächenheizung!“

### cupronova®

Der Unterwandheizkörper

Schluss mit Entweder-Oder. Denn was bisher klar unvereinbar war, ist jetzt beides zugleich zu haben: mit den vorgefertigten Wandheizungselementen cupronova. Einfach Befestigungsleiste anschrauben, cupronova-Elemente kinderleicht einklicken, anschließen, fertig. Schneller geht's nicht. Und behaglicher schon gar nicht. Denn mit mehreren cupronova-Elementen in Reihe wird jeder Raum gleichmäßig und angenehm strahlungswarm – egal ob Neubau oder Modernisierung. Logisch: Anschlüsse mit flexiblem Kupferrohr CTX 16 x 2 sind möglich. Zeitgemäß mit cupronova von Wieland.

So schnell kann Behaglichkeit installiert werden: Infos unter Tel. 0731 944-11 22  
[www.wieland-haustechnik.de](http://www.wieland-haustechnik.de)

Der cupronova-Unterwandheizkörper lässt sich so einfach wie ein Heizkörper montieren und bietet zugleich den Behaglichkeitsvorteil einer Flächenheizung. Der cupronova-Unterwandheizkörper ist sowohl für den Neubau als auch die Renovierung einsetzbar. Zwei verschiedene Montagevarianten machen es möglich: die Massivwand-Montage und die Ständerwand-Montage. Beide Varianten sind einfach und schnell durchzuführen. Nach Montage des Unterwandheizkörpers wird dieser mit Trockenbauplatten beplankt. Das Besondere: Der Unterwandheizkörper ist so konstruiert, dass eine mechanische Entkopplung zwischen Heizelement und Beplankung stets gegeben ist. Die komplette Oberfläche des cupronova-Unterwandheizkörpers ist mit einem Wärmeleitblech ausgestattet, so werden hohe Heizleistungen erzielt. Der cupronova-Unterwandheizkörper kann auch zur Kühlung eingesetzt werden.



Für die Montage auf Massivwänden wird der Unterwandheizkörper mit der cupronova-Montageleiste senkrecht an der Wand befestigt. Bei der Ständerwandmontage wird der cupronova-Unterwandheizkörper einfach in den zuvor angeschraubten Befestigungshalter eingeklipst. Der cupronova-Unterwandheizkörper kann auch waagrecht eingebaut werden, z. B. beim Dachgeschoßausbau und bei der Montage an der Decke. Mit nur einem Element können so alle Einbauvarianten (Altbau/Neubau, Wand/Decke/Dachschräge, bei Bedarf auch als Bodenheizung einsetzbar) abgedeckt werden. Das extrem geringe Gewicht erleichtert Transport und Montage zusätzlich. Und das Schönste: Die Montage erfolgt sauber ohne Putzarbeiten – zur Freude jedes Bauherren.

## Ab Lager lieferbar:



### cupronova-Unterwandheizkörper

Systemelement zum Heizen und Kühlen. Für Boden, Wand und Decke, bestehend aus EPS mit Wärmeleitschicht aus Aluminium, integriertem flexiblen Kupferrohr cuprotherm CTX 16 x 2 aus Werkstoff Reinkupfer Cu-DHP nach DIN EN 1057, Zustand weich R220, mit fest haftender Ummantelung aus PE-RT, Farbe weiß.

L x B x D 2330 x 430 x 25 mm

Art. Nr.: 656600100 149,00 €/St.\* VPE: 10 Stück/Karton

Alternativ mit Übergang auf Glattrohrende 15 mm zum Anschluss an Kupferinstallationsrohre

L x B x D 2365 x 430 x 25 mm

Art. Nr.: 656601500 156,50 €/St.\* VPE: 10 Stück/Karton



### cupronova-Montageleiste

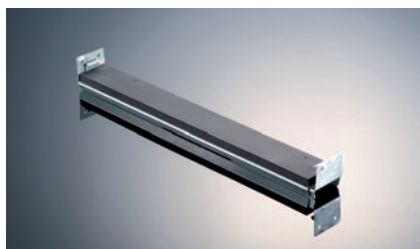
Zur Montage des cupronova-Unterwandheizkörpers auf Massivwänden und an Decken. EPS mit Aluminiumkaschierung

L x B x D 2000 x 70 x 25 mm

Art. Nr.: 656601000 17,50 €/St.\* VPE: 6 Stück/Karton

L x B x D 2000 x 195 x 25 mm

Art. Nr.: 656601200 20,00 €/St.\* VPE: 6 Stück/Karton



### cupronova-Befestigungssatz

Zur Montage des cupronova-Unterwandheizkörpers in Ständerwänden mit lichtem Abstand 450 – 600 mm.

Verzinkter Stahl mit ausziehbarem Abstandshalter aus verzinktem Stahl

Art. Nr.: 656600500 29,50 €/Paar\* VPE: 1 Paar/Karton

\* UVP – Unverbindliche Preisempfehlung des Herstellers. Bitte kontaktieren Sie für ein Angebot Ihren SHK-Fachgroßhandel.